

giroflex 434

Drehstühle

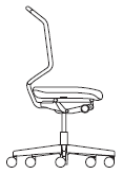
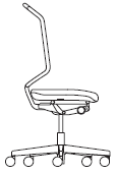
Der giroflex 434 überzeugt durch die Reduktion auf das Wesentliche. Sein modernes, schlichtes und funktionelles Design von „greutmann bolzern“ fügt sich problemlos in jedes Raumkonzept ein. Weitere Argumente, die für den Drehstuhl sprechen, sind die gute ergonomische Performance, die einfache Bedienung sowie der Sitzkomfort.

Ein Produkt der Flokk AG.
giroflex.com / flokk.com



Designer:
greutmann bolzern Designstudio, Zürich

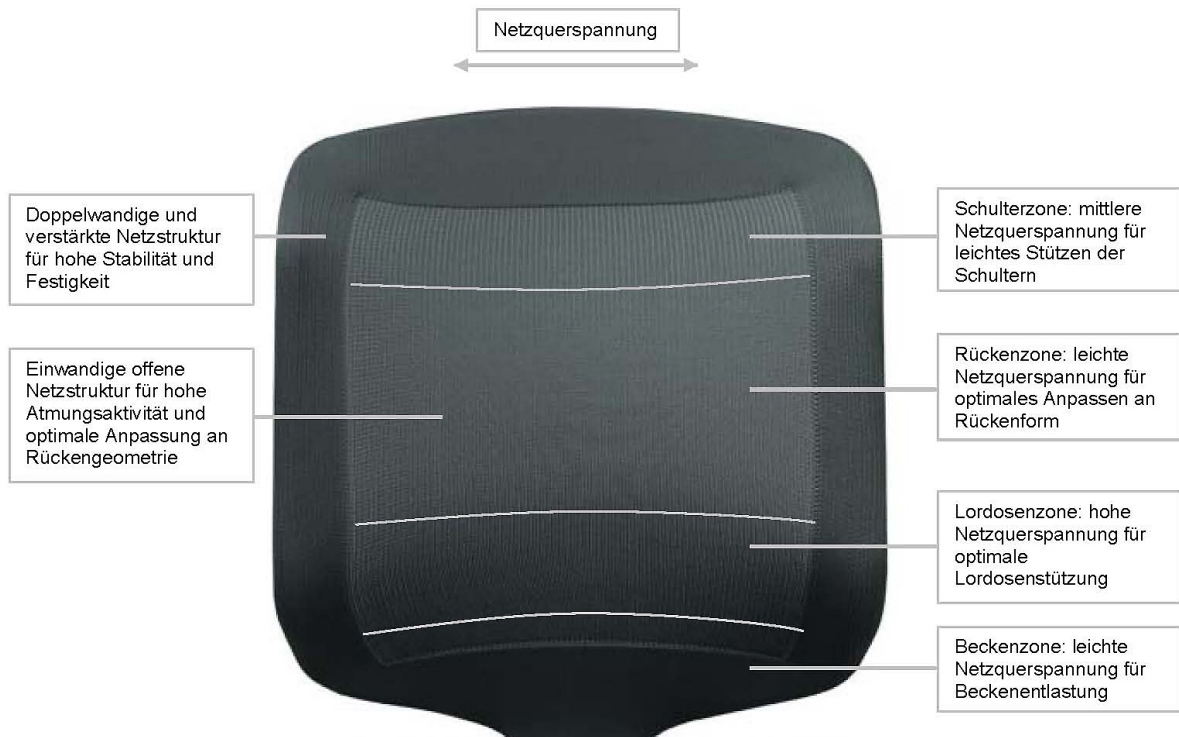
Modelle und Abmessungen: (nach EN 1335)

	Rücken standard	Rücken hoch
giroflex 434		
	Netzurücken	Netzurücken
Standardpolster	434-3019	434-4019
Sitzhöhe, eingesessen	40-52cm	40-52cm
Gesamthöhe	96-108cm	102-114cm
Rückenhöhe	55cm	61cm
Sitzbreite	50cm	50cm
Rückenbreite	48cm	48cm
Gesamtbreite	68cm	68cm
Sitztiefe	43cm	43cm
ME-Einstellbereich	45-120kg	45-120kg

Technische Spezifikationen

Unterteil (UT)	5-Stern-Sicherheitsfuss aus Polyamid(PA6 GF30) <u>Option</u> 5-Stern-Sicherheitsfuss aus Aluminiumdruckguss, pulverbeschichtet oder poliert
Rollen	Doppelrollen Ø 50mm, lastabhängig gebremst, schwarz, nach EN 12527 und EN 12529 für harte oder weiche Böden <u>Option</u> Doppelrollen Ø 65mm, schwarz oder verchromt. Hinweis: Bewirkt veränderte Sitzhöhe um plus 1cm
Stuhlsäule	Genormte Komponente. Typengeprüft nach DIN 4550. Stufenlose Sitzhöhenverstellung 12cm Schwarze Oberfläche Weitere Sitzhöhen siehe Preisliste unter „Spezielle Sitzhöhen“
Mechanik	Synchronmechanik mit Komfort Federkrafteinstellung: Gehäuse aus Kunststoff, schwarz Bewegungsablauf Sitz : Rücken = 1 : 2.7 Rücken Neigewinkel = 0-25° 4 Rastpositionen oder „Freefloat“ Einfache Gewichtseinstellung (2x 360°) mit Drehknopf für Benutzer von 45-120kg
Bedienungselemente	Die Bedienungselemente sind so positioniert, dass sie in der Sitzposition leicht erreicht und einfach bedient werden können. Handgriff (rechts) zum Verstellen der Sitzhöhe Drehknopf (rechts) zur Federkrafteinstellung der Mechanik Handgriff (links) zum Feststellen der Rückenneigung <u>Option</u> Drucktaste (rechts) zur Sitztiefenverstellung
Sitzschale	Polyamid (PA6 GF30) mit Oberflächenstruktur. Farbe schwarz (810)
Polsterplatte Sitz	Formschale aus Polypropylen (PP)

Polsterschaum	<p>PUR-Formschaum, FCKW-frei. Flammhemmend nach : - EN 1021-1:2006, Part 1 - FMVSS 302 - EN 1021-2:2006, Part 2 - IMO 2010 FTP Code, part 8 - VCS 5031,19</p> <p>Schaumhärte nach DIN53576c / ISO2439 - Sitz 260N ±10% Raumgewicht ~60kg/m³</p>
Sitz- und Rückenform	<p>2-Zonen Sitz: Vorderkante (ca. 1/3 der Sitzfläche) ist 7° nach vorne abfallend und verhindert dadurch Blutstauungen in den Beinen. Der muldenförmig gestaltete hintere Sitzbereich garantiert bequemes Sitzen bei optimaler Stützung des Beckens.</p> <p>Rücken: Betonte, ergonomische Formgebung für optimale Anpassung und Stützung des Rückens.</p>
Sitztiefe	<p>Sitztiefe fest 43cm</p> <p><u>Option</u> verstellbarer Schiebesitz, Sitztiefe 40–45cm, 6 Rastpositionen</p>
Rückenbügel Netzurücken	<p>Stahlrohr Ø 22x2.5mm Adapterplatte angeschweisst zur Befestigung am Rückenträger der Mechanik</p>
Netzbespannung (Tricot)	<p>Gewirk mit Reißverschlüssen Material: Trevira CS/Diolen Schwer entflammbar nach DIN4102 B1 + EN 1021-1/-2 Zusätzlicher Netzschlauch als Schlagschutz gegen Tischkante Scheuerfestigkeit: 100 000 Martindale</p> <p>Farben UNI: - N470 (schwarz) - N471 (steingrau) - N472 (schiefergrau)</p> <p>Farben BICOLOR: - N473 (schwarz/steingrau) - N474 (schwarz/schiefergrau) - N475 (schwarz/rot) - N476 (schwarz/ grün) - N477 (schwarz/blau)</p> <p><u>Option</u> - weitere Farben auf Anfrage (Projekte)</p>



Produkt Spezifikation

Pulverbeschichtung Mischpulver (Epoxid und Polyester)
Mischungsverhältnis ~50:50

Farben:
810 schwarz
812 perl-metallic
813 alu-metallic

Lordosenstütze Option
NetZRücken Wird auf die Netzbespannung aufgesetzt
höhenverstellbar

Bezugsmaterialien Stoffe aus den Kollektionen:
für Sitz

- Xtreme (www.camirafabrics.com)
- Grano (<http://www.climatex.com>)
- Gaja Classic (<http://www.gabriel.dk>).
- Step (<http://www.gabriel.dk>)
- Select (<http://www.gabriel.dk>)
- Comfort+ (<http://www.gabriel.dk>)
- skal[®]Palma (<http://www.hornschuch.com>)

Leder aus der giroflex Kollektion.

Bei entsprechender Eignung auch vom Kunden angeliefertes
Bezugsmaterial möglich.
Detaillierte technische Informationen der verschiedenen Stoffe siehe
entsprechende Homepage oder Stoffmusterkarten

Armlehnen Varianten:

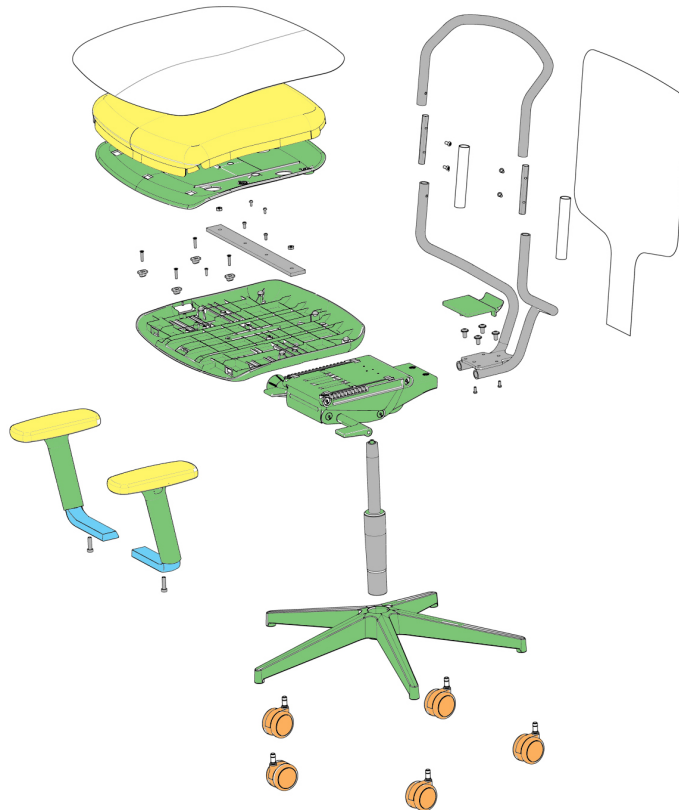
- fixe Höhe, Kunststoffträger (PA), Softpad
- 1-D, höhenverstellbar, Kunststoffträger (PA) , Softpad
- 2-D, höhen- und breitenverstellbar, Aluminiumträger schwarz, Softpad
- 4-D, höhen- und breitenverstellbar, tiefenverstellbar, drehbar,
Aluminiumträger schwarz, Softpad

Zertifikat GS-Zeichen (EN1335-1/-2/-3)

giroflex 434



Recycling



	Material		Mix (Gewicht)	Rezyklierbar
Kunststoffe	PP / PA		54.6%	100%
Sitzpolster, Armlehnenpads	PUR FCKW-frei		4.2%	100%
Säule & Stahlteile	Fe		36.1%	100%
Aluminium	Alu		---	100%
Holz			---	
Komponenten (z.B. Rollen)	PA/Fe		2.8%	50%
Bezugsmaterial	je nach Auswahl		2.3%	bis 100%

- Alle Kunststoffteile sind gekennzeichnet nach ISO/DIS 11469 (Sortenspezifische Identifizierung)
- Kunststoffe: Rezyklat Anteil bei „nicht sichtbaren Teilen“ bis zu 100%
- Aluminium: Rezyklat Anteil = 100%
- Sitz- und Rückenkissen sind austauschbar

giroflex 434

Beistellstuhl / Konferenzsessel



Mit seinem schlichten und funktionalen Design integriert sich der giroflex 434 optimal in jede Büroumgebung. Sein mit Netz umspannter Rücken bildet ein dezentes und gleichzeitig eindruckliches Designelement. Robust und in ergonomischer Schalenform konstruiert, erfüllt der giroflex 434 alle Anforderungen an einen Beistellstuhl, der für verschiedene Zwecke eingesetzt werden soll. Der Sitz der Beistell- und Konferenzsessel ist in mehreren Bezugsmaterialien und in Leder erhältlich.

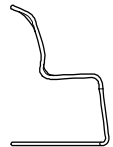
Ein Produkt der Flokk AG.
giroflex.com / flokk.com



Designer:
greutmann bolzern Designstudio, Zürich

Modelle und Abmessungen: (nach EN 1022)

giroflex 434 mit Armlehnen		
	434-7013	434-7018
Sitzhöhe eingesessen	42cm	46cm
Gesamthöhe	86cm	88cm
Rückenhöhe	39cm	39cm
Armlehnenhöhe	66cm	69cm
Sitzbreite	49cm	49cm
Rückenbreite	57cm	57cm
Gesamtbreite (UT)	57cm	67.5cm
Sitztiefe	44cm	44cm
Stapelmenge	6 Stk.	

giroflex 434 ohne Armlehnen	
	434-3003
Sitzhöhe, eingesessen	42cm
Gesamthöhe	88cm
Rückenhöhe	43cm
Sitzbreite	47cm
Rückenbreite	53cm
Gesamtbreite (UT)	53cm
Sitztiefe	45cm
Stapelmenge	6 Stk.

Technische Spezifikationen

Gestelle	Biegekonstruktion aus Präzisions-Stahlrohr pulverbeschichtet oder verchromt. - Freischwinger Gestell Ø 22 x 2.5mm
Unterteil Konferenzsessel	- 4-Stern Fuss aus Aluminium Druckguss, pulverbeschichtet oder poliert - Konferenzsäule Ø 40 mm, drehbar
Gleiter	Gelenkgleiter bei Vierbeiner Gestell, wahlweise für harte oder weiche Böden <u>Option bei Konferenzsessel</u> wahlweise für harte oder weiche Böden <u>Option bei Freischwinger</u> wahlweise für harte oder weiche Böden
Sitzaufbau 434-7013 434-7018	Sitzschale aus Polypropylen (PP) mit Oberflächenstruktur. Polsterplatte aus Polypropylen (PP) Sitzpolster aus PU Formschaum
Sitzaufbau 434-3003	Netzbespannung mit 10mm Sitzpolster Einlage aus PU-Formschaum
Sitzpolster und Sitzpolstereinlage	PU-Formschaum, FCKW-frei. Flammschützend nach : - EN 1021-1:2006, Part 1 - FMVSS 302 - EN 1021-2:2006, Part 2 - IMO 2010 FTP Code, part 8 - VCS 5031,19 Schaumhärte nach DIN53576c / ISO2439 - Sitz 260N ±10% Raumgewicht ~60kg/m ³
Netzbespannung	<u>Diolen</u> Trevira CS, schwer entflammbar nach DIN4102-1 B1 + EN 1021-1/-2 Farben: schwarz N470, steingrau N471, schiefergrau N472 Optional weitere Farben (Projekte) Scheuerfestigkeit: 100'000 Martindale

Produkt Spezifikation

Armlehnschutz

Modelle:
434-7013
434-7018

Option

Kunststoff Halbschale schwarz (810)
aus Polypropylen (PP), auch nachträglich montierbar.



Bezugsmaterialien für Sitz

Stoffe aus den Kollektionen:

- Xtreme (www.camirafabrics.com)
- Grano (<http://www.climatex.com>)
- Gaja Classic (<http://www.gabriel.dk>).
- Step (<http://www.gabriel.dk>)
- Select (<http://www.gabriel.dk>)
- Comfort+ (<http://www.gabriel.dk>)
- skai®Palma (<http://www.hornschuch.com>)

Leder aus der giroflex Kollektion.

Bei entsprechender Eignung auch vom Kunden angeliefertes
Bezugsmaterial möglich.
Detaillierte technische Informationen der verschiedenen Stoffe siehe
entsprechende Homepage oder Stoffmusterkarten

Konferenzsäule

Standardsäule nicht höhenverstellbar, Sitzhöhe 46cm
pneumatische Tiefenfederung plus Gummipuffer 8mm,
Oberfläche schwarz

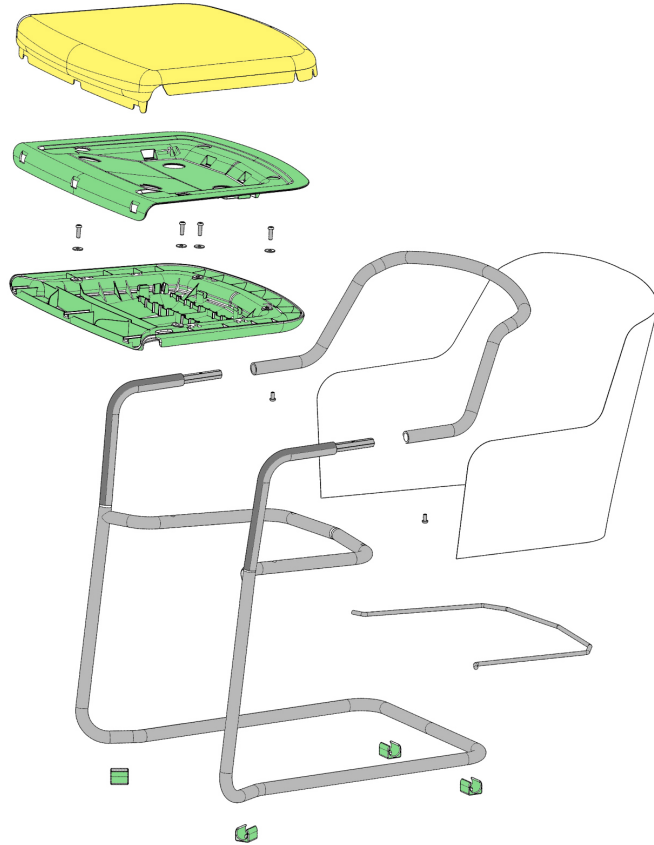
Zertifikat

GS-Zeichen (EN1728 & EN13761)

giroflex 434



Recycling



	Material		Mix (Gewicht)	Rezyklierbar
Kunststoffe	PP / PA		14.5%	100%
Sitzpolster, Rückenpolster	PUR FCKW-frei		5.2%	98%
Säule & Stahlteile	Fe		77.2%	100%
Aluminium	Alu			100%
Holz				
Komponenten (z.B. Rollen)	PA/Fe			0%
Bezugsmaterial	je nach Auswahl		3.1%	bis 100%

- Alle Kunststoffteile sind gekennzeichnet nach ISO/DIS 11469 (Sortenspezifische Identifizierung)
- Kunststoffe: Rezyklat Anteil bei „nicht sichtbaren Teilen“ bis zu 100%
- Sitz und Rückenkissen sind austauschbar